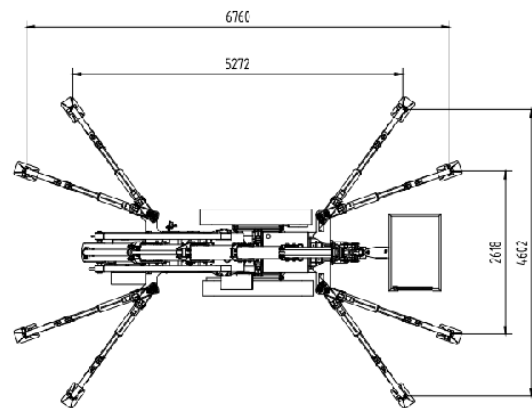
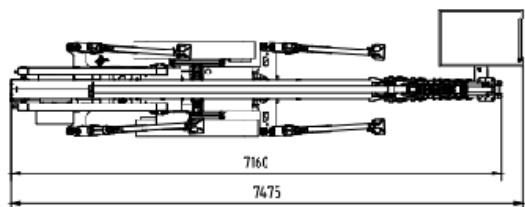
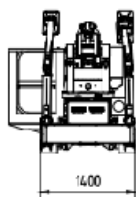
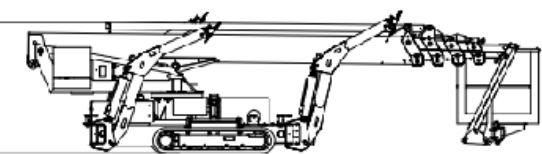
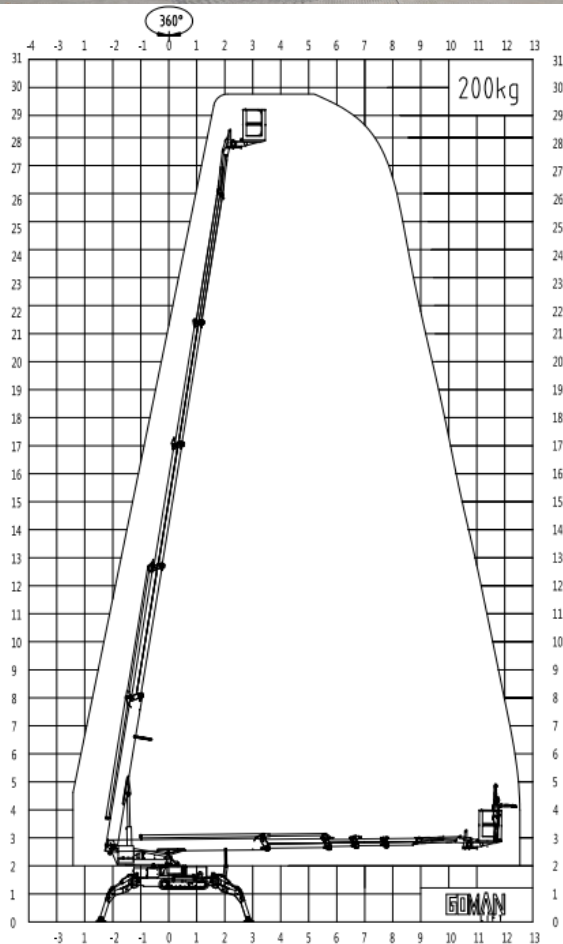




T30

## 技术参数

型号	T30
最大作业高度	30.00m
最大平台高度	28.00m
额定载荷	200kgs
工作半径	12.00m
工作斗旋转范围	180°
小臂变幅范围	180°
转台旋转范围	360°
工作平台尺寸	1.20×(1.5/1.8)×0.8×1.1m
收藏长度	7.16m/7.48m
收藏宽度	1.40m
收藏高度	1.99m
总重	4800kgs
行驶速度	0-3.0km/h
工作坡度	20%
爬坡能力	30%
双动力，可选锂电池	18.5KW 柴油发动机+220V 2.2KW 电机



## 主要特点

- ▶能行驶、工作于任何地面。
- ▶100米无线遥控，方便操作。
- ▶设备小巧，整车重量轻，对地面压力小。
- ▶人机对话，液晶显示，双电脑控制，自动找错。
- ▶转台 360°旋转。
- ▶双动力驱动：电源和柴油发动机。
- ▶电源插座。
- ▶应急下降系统。
- ▶管线内置。
- ▶小臂和工作斗均可 180°旋转。
- ▶支腿自动找平。
- ▶支腿宽窄位可调。



Hubei Goman Heavy Industry Technology Co.,Ltd

湖北高曼重工科技有限公司

地址：中国湖北省武汉市汉南区兴盛路 224 号

电话：(027) 84855127

传真：(027) 84855128

网址：www.gomanlift.com

邮箱：sales@gomanlift.com



400-6611-523

gomanlift@163.com